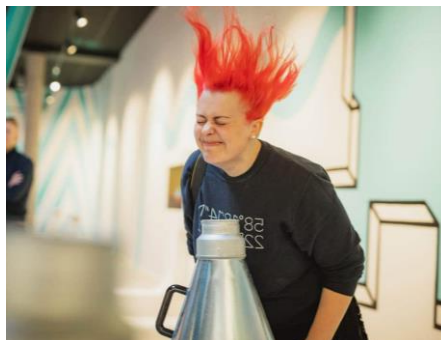




# SĀMSALA SKOLĒNU BRĪVDIENĀS

Cenā iekļauta ieejas maksa apskates objektos un  
baseinu apmeklējums !!!



 **26.10. – 27.10.**      **2 dienas**      **EUR 115**  
 **bērniem EUR 90**

<i>diena, ceļa posms</i>	<i>apskates vietas un objekti</i>	<i>naktsmītne</i>
sestdiena 26.10.  <i>Rīga – Ainaži – Pērnavā – Virtsu – Kuresāre</i>	<ul style="list-style-type: none"> <li>• <b>7.00 izbraukšana no Rīgas autoostas</b></li> <li>• Neliela pastaiga etnogrāfiskajā <b>Koguvas ciemā</b></li> <li>• Igaunijas unikālākais ģeoloģiskais objekts - <b>Kāli meteorīta krāteris</b></li> <li>• 14.gs. <b>Kuresāres bīskapa pils</b> – labākais konventa tipa paraugs Baltijā ar gotisku interjeru (apskate no ārpusē)</li> <li>• <b>WOW KESKUS</b> - aizraujošais izklaides un zinātnes centrs Kuresārē. WOW izklaides centru veido piecas zonas: aktīvā zona, ūdens zona, enerģijas zona, simulatoru zona, bērnu zona. Daudz dažādu aizraujošu atrakciju, kur zinātne mijas ar izklaidi</li> <li>• iekārtošanās <b>SPA viesnīcā, ūdens parka apmeklējums(cenā)</b></li> </ul>	*** SPA viesnīca Kuresārē
svētdiena 27.10.  <i>Kuresāre – Panga – Kuivastu – Ainaži – Rīga</i>	<ul style="list-style-type: none"> <li>• <b>Serves rags</b> - salas tālākais dienvidu punkts, kur skaidrā laikā iespējams saskatīt Kurzemes krastus. Serves rags turpinās virkne saliņu Irbes jūras šaurumā. Leģenda vēsta, ka saliņas radušās pateicoties Lielajam Tellam (<i>Suur Töll</i>), kurš, dzenot no zemes prom velnu, metis tam pakaļ akmeņus – smagākie akmeņi krituši tuvāk, vieglākie tālāk.</li> <li>• <b>Thule Koda</b> – alternatīvā vēstures muzeja ekspozīcijas iepazīstina Sāremā kā mītiskas <i>Ultima Thule</i> idejas koncepciju. Seno grieķu zemju pirmatklājēja Pifeja mītisko ceļojumu var izjust ar dažādu ekspozīciju un spēļu starpniecību. Ekspozīcijas ir humoristiskas un nedaudz pašironiskas, un to moto ir: <i>neticiet visam, kas jums tiek rādīts!</i></li> <li>• Ainaviskās <b>Pangas klintis</b> – jūras krastā, kur mēģināsim ieraudzīt otro lielāko salu – Hījumā</li> <li>• viens no Sāmsalas simboliem - <b>Anglas vējdzirnavu komplekss</b></li> <li>• pārceļšanās atpakaļ uz kontinentu</li> <li>• Neliela pauze Pērnavā</li> <li>• <b>atgriešanās Rīgā pēc 20.30</b></li> </ul>	

### *Naktsmītnes*

\*\*\* SPA viesnīca Kuresārē (<https://asaspa.ee>): 2 vietīgas istabas ar WC un dušu, brokastis (zviedru galds), saunu un baseinu komplekss.

### ***Pieteikšanās ceļojumam***

- piesakoties ceļojumam ,nepieciešami pases dati
- jūsu vieta tiks rezervēta pēc līguma noslēgšanas un **EUR 20** avansa iemaksas
- **vēl 50 EUR** jāiemaksā ne vēlāk kā **26.09.**
- pārējā nauda jāsamaksā **ne vēlāk kā 16.10.**
- ja minētās iemaksas nav izdarītas laikus, **IMPRO** patur tiesības jūsu rezervāciju **anulēt**, iepriekš par to nebrīdinot

### ***Atteikšanās no ceļojuma***

- atsakoties no ceļojuma līdz **26.09.**, jūs zaudējat 10 EUR
- atsakoties no ceļojuma pēc **26.09.**, jūs zaudējat 40 EUR
- atsakoties no ceļojuma pēc **16.10.**, **jūs zaudējat visu summu**
- visu iemaksāto summu iespējams pāradresēt citai personai, kura vēlas doties minētajā ceļojumā

### ***Atlaižu un piemaksas***

- ceļojuma cena **bērniem**, kuri izbraukšanas brīdī vēl nav sasnieguši 17 gadu vecumu un ceļo kopā ar pilnvaroto personu – **EUR 90**
- piemaksa **par papildvietu** autobusā – **EUR 40**
- piemaksa, ja vēlaties **vienvietīgu numuru viesnīcā** – **EUR 35**

### ***Ceļojuma cenā ietilpst***

- transporta pakalpojumi (komfortabls autobuss) ceļojuma laikā, prāmju biļetes
- naktsmītnes viesnīcā un brokastis,
- saunu un baseinu komplekss- viesnīcā
- grupas vadītāja-gida pakalpojumi
- ieejas maksa apskates objektos
- veselības apdrošināšana

### ***Ceļojuma cenā neietilpst***

- ēdināšana (izņemot brokastis)

### ***Papildzmaksas***

- cenas sabiedriskajās ēdināšanas iestādēs ir līdzīgas kā Latvijā, (~EUR 30- 35 uz abām dienām).
- ja vēlēšities iegādāties suvenīrus, nepieciešama vēl vismaz tikpat liela summa

### ***Ceļojumam nepieciešamie dokumenti***

**LR pilsoņa pase** vai **Latvijas pilsoņa ID karte**, kas ir derīga līdz ceļojuma beigām.

**LR nepilsoņu pase**, kas ir derīga vēl 3 mēnešus pēc ceļojuma beigām.

**Uzmanību!** *Grozījumi piedāvātā ceļojuma programmā un/vai ceļojuma cenā ir pieļaujami LR normatīvo aktu ietvaros nodokļu un nodevu izmaiņu gadījumos, ka arī citu apstākļu ietekmē, kas nav atkarīgi no pakalpojumu sniedzēja.*



**IMPRO**

**RLB namā Merķeļa ielā 13 – 122**  
tālrunis: 67221312, fakss: 67221256  
e-pasts: impro@impro.lv  
skype: impro.info  
www.impro.lv



[www.draugiem.lv/impro](http://www.draugiem.lv/impro)



[www.facebook.com/improcelo](http://www.facebook.com/improcelo)



[www.twitter.com/impro\\_celo](http://www.twitter.com/impro_celo)